

# Работа в системе ЕФИС ЗСН

## 1. Подача заявки на доступ в систему ЕФИС ЗСН

Для получения доступа в систему ЕФИС ЗСН необходимо направить заполненную заявку на электронную почту **efis@mcxas.ru**

№ п/п	ФИО	Организация	Должность	Субъект/Район	Номер телефона	Эл.почта
1	Иванов Иван Иванович	ОАО «ПЗ»Корова»	Агроном	Ленинградская область/ Приозерский район	8(999) 999-99-99	mail@mail.ru

В ответ на Вашу заявку придет письмо, содержащее архив с учетной записью в ЕФИС ЗСН. В целях безопасности архив закодирован. Для получения кода Вам необходимо позвонить по телефону, указанному в подписи письма.

После разархивирования архива будет доступен файл \*.txt содержащий учетную запись для входа в ЕФИС ЗСН.

## 2. Вход в систему ЕФИС ЗСН

Для входа в систему ЕФИС ЗСН необходимо в адресной строке браузера указать адрес системы <http://efis.mcx.ru/efis>

АВТОРИЗАЦИЯ

Email

Пароль

Войти

Войти через ЕСИА

[Забудли пароль?](#)

Ввести логин и пароль из полученного ранее файла и нажать кнопку «Войти».

## АВТОРИЗАЦИЯ

Email
Пароль
<b>Войти</b>
Войти через ЕСИА

[Забыли пароль?](#)

В открывшейся вкладке загружается главная страница системы ЕФИС ЗСН «СХ Угодья».

Страница содержит разделы меню слева. Часть экрана отображает информацию из выбранного раздела меню, вторая часть экрана содержит картографический модуль (работа с геоданными). Предприятию доступна информация по району, к которому привязано предприятие.

Контура рабочих участков доступны всем пользователям в рамках привязанного района.

ЕФИС ЗСН

СХ Угодья Карта

Россия / Северо-Западный федеральный округ  
/ Ленинградская область  
/ Приозерский муниципальный район

ID  
2 221

Муниципальное образование  
Приозерский муниципальный район

ОКТМО5  
41639

ОКТМО  
41639000

Площадь полей, га  
20 658,32

Площадь ЗСН по данным Госдоклада, га  
54 618

Площадь угодий по данным Госдоклада, га  
32 507

Полей  
3 315

Редактировать

Текущие объекты    Данные по сезонам

Удаленные объекты

Реестр плодородия /

Поле    Площадь,    Изменил    Дата

Национальный парк «Ладожские шхеры»

Ладожское озеро

Ржевский полигон

Бухта Репозитивность

Санкт-Петербург

20 km

В системе ЕФИС ЗСН оцифрованы границы рабочих участков сельхозпредприятий (частично). Данные участки не содержат информации о собственнике.

**Для занесения данной информации и информации по севообороту (сельхозпредприятиям необходимо занести информацию по рабочим участкам (контурам) находящимся в собственности или аренде) необходимо на карте найти свой рабочий участок (контур) и кликнуть правой кнопкой мыши по контуру.**

Откроется всплывающее окно с информацией о данном контуре.

The screenshot shows the EGIS ZSN interface. On the left is a sidebar with navigation options: СПРАВОЧНИКИ, Реестр полей, ОТЧЕТЫ, МОНИТОРИНГ, and ПОЧВЫ. The main panel displays field details for a specific area in the Priozersky district, including ID 2221, OKTMO5 41639, and OKTMO 41639000. A table shows field area (20 658,32 га) and ZSN area (54 618 га). A pop-up window titled 'СХ угодья' is open over a map, showing field code 41639-584, area 12,05 га, and coordinates. The field code '41639-584' is highlighted with a red box.

Поле	Площадь	Изменил	Дата
Текущие объекты			
Удаленные объекты			

**СХ угодья**  
Код поля: 41639-584  
Площадь: 12,05 га  
Код Атлас:  
АХО: нет данных  
Вегетационные индексы  
Координаты  
градусы:  
60.64765073536385  
29.91199493408203  
г м с:  
60°38'51.54"сш.  
29°54'43.18"вд.  
Погода: [добавить настройку](#)

**Необходимо нажать по номеру поля (ссылка) строки «Код поля». Откроется вкладка «Общая информация».**

Во вкладке «Общая информация» отображается карточка рабочего участка, которая содержит общую справочную информацию о выбранном участке

41639-584

**ПОЛЕ**

**Общая информация**

Географические координаты  
60°38'51.878"N 29°54'43.162"E

Вид угодий  
Нет данных

Примечания  
нет данных

Кадастровый номер  
0

Форма собственности  
Нет данных

Вид права  
Нет данных

Неиспользуемые земли  
Нет данных

Статус неиспользования земель  
Нет данных

Площадь по документам, га  
нет данных

Изменил  
нет данных

Дата изменения  
нет данных

Редактировать Удалить

Показать на карте Редактировать геометрию

Журнал загрузок

Код поля	90605-1000600
Площадь, га	8,67
Поле	90605-1000600
Вид угодий	Пашня
Примечания	
Кадастровый номер	0
Форма собственности	Собственность субъектов Российской Федерации
Вид права	Нет данных
Неиспользуемые земли	1 балл - Слабая засоренность
Статус неиспользования земель	Ведётся
Ведение органического земледелия на поле	Не ведётся
Изменил	"AFR15"
Дата изменения	11.07.2021

Редактировать Удалить Показать на карте Редактировать геометрию Журнал загрузок

Ниже справочной информации расположены функциональные кнопки:

1. **«Редактировать»**. Позволяет изменять внесенную атрибутивную информацию об участке. После внесения изменений необходимо нажать кнопку **«Сохранить»**, чтобы внесенные изменения отобразились в Системе.
2. **«Удалить»**. Удаляет контур рабочего участка.
3. **«Показать на карте»**. Перемещает экстенд к участку на карте.
4. **«Редактировать геометрию»**. Включает режим редактирования геометрии. В данном режиме появляется возможность добавить новый полигон к уже существующему, разделить один полигон на несколько частей, менять вершины полигона (передвигать, добавлять и удалять вершины полигона). После внесения изменений необходимо нажать кнопку **«Сохранить»**.

### 3. Заполнение данных о севообороте

Для занесения данных о севообороте выбранного рабочего участка (контура) необходимо выбрать в меню слева раздел **«СЕВООБОРОТ»** вкладка **«План/Факт»**.

The screenshot displays a web application interface. On the left is a sidebar menu with the following sections:

- ПОЛЕ**
  - Общая информация
  - Журнал изменений
  - История организаций
  - Документы
  - Надзорные мероприятия
- СЕВООБОРОТ** (highlighted with a red box)
  - План / Факт (highlighted with a red box)
- МОНИТОРИНГ**
  - Вегетационные индексы
  - Сравнение хода вегетационных индексов
  - Сравнение NDVI со средними значениями

The main content area on the right shows a map of a field. The field is outlined in red and labeled with the number 41639-584. The map also shows other fields and a forest area. The sidebar menu on the left contains the following information:

Россия / Северо-Западный федеральный округ  
/ Ленинградская область  
/ Приозерский муниципальный район / 41639-584

Общая информация

Журнал изменений

История организаций

Документы

Надзорные мероприятия

Поле

41639-584

Код поля

41639-584

Площадь, га

3.95

Поле

41639-584

Географические координаты

60°38'51.878"N 29°54'43.162"E

Вид угодий

Нет данных

Примечания

нет данных

Кадастровый номер

0

Форма собственности

Нет данных

Вид права

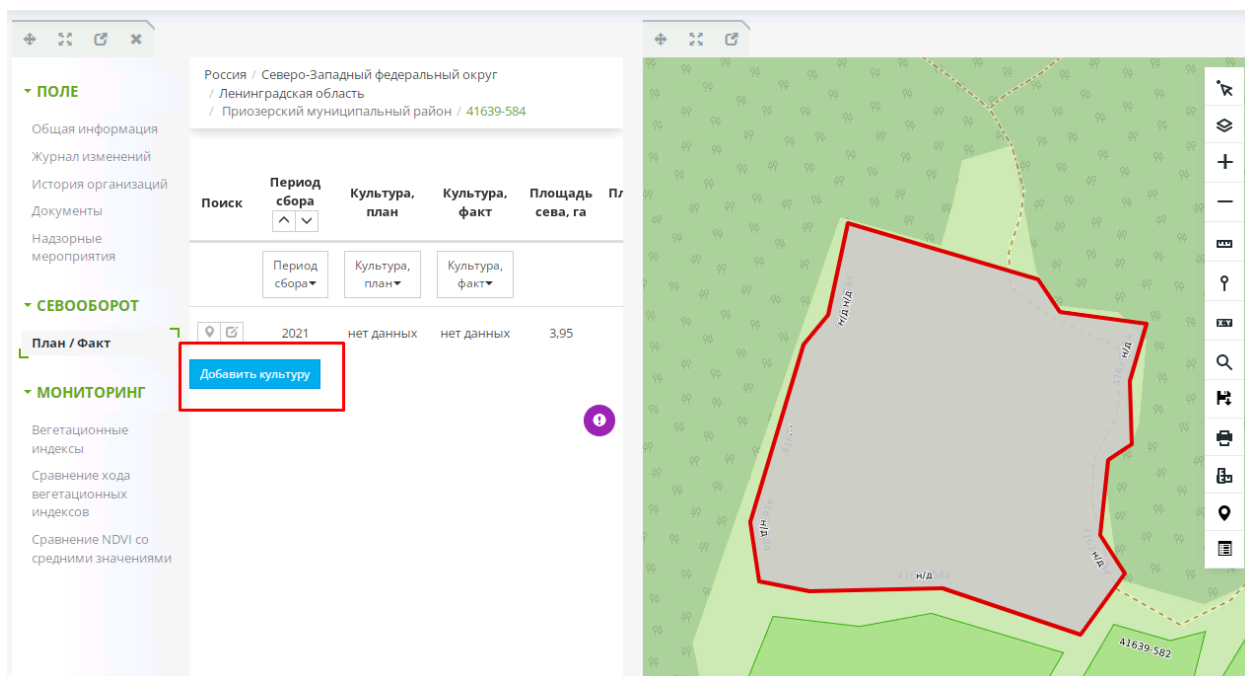
Нет данных

Неиспользуемые земли

Нет данных

Откроется форма содержащая список записей севооборота по годам (при заполнении ранее) или пустая таблица (при отсутствии записей по севообороту).

Необходимо нажать на кнопку «Добавить культуру»



Откроется форма для заполнения данных по севообороту выбранного участка.

В данном разделе отображается информация о севообороте выбранного участка, включающая следующие атрибуты:

- – уникальный ID;
- – период сбора;
- – плановая культура;
- – фактическая культура;
- – площадь сева;
- - ИНН землепользователя;
- – комментарий;
- – дата создания;
- – информация об активности.

ЕФИС ЗСН СХ Угодья Карта

Добавить культуру:

Область: Приозерский муниципальный район / 41639-584

Период сбора \*

Дата актуальности \*  
 нет данных

Культура, факт \*

Культура, план

Площадь сева, га \*  
  
 Площадь сева не может быть больше значения поля "Площадь, га"

Урожайность, ц/га  
  
 Целое или дробное положительное число, ввод через знак "." или ","

Валовый сбор, ц  
  
 Целое или дробное положительное число, ввод через знак "." или ","

ИНН землепользователя  
  
 ИНН должен состоять из 10 или 12 цифр

Код поля (внутрихоз)

Код участка

Комментарии

Создана  
 нет данных

Площадь, кв.м.  
 нет данных

Площадь, га  
 3,95

Ведение органического земледелия на поле

[Сохранить](#) [Отмена](#)

Обязательные поля для заполнения в форме помечены «\*»:

**Период сбора**

**Культура, факт**

**Культура, план (необходимо будет заполнять для культур с 2022 года)**

**Площадь сева, га ( не может превышать площадь самого участка)**

**ИНН землепользователя**

**Ведение органического земледелия на поле**

Далее нажать кнопку «Сохранить»

После сохранения внесенных данных, окно ввода закроется, а новые сведения будут отображены в таблице.

ПОЛЕ	Поиск	ID	Период сбора	Культура, план	Культура, факт	Площадь сева, га	ИНН землеполь:
	Общая информация Журнал изменений История организаций Документы			Период сбора ▾	Культура, план ▾	Культура, факт ▾	
<b>СЕВОБОРОТ</b>		991169	2013	нет данных	кукуруза на силос	нет данных	нет дан
<b>План / Факт</b>		5fde9931-bc5e-4921...	2018	Рожь озимая	Рожь озимая	20	нет дан
<b>МОНИТОРИНГ</b>	<a href="#">Добавить культуру</a>						
Индекс NDVI							

ПОЛЕ	Поиск	Период сбора	Культура, план	Культура, факт	Площадь сева, га	Пл
	Общая информация Журнал изменений История организаций Документы Надзорные мероприятия		Период сбора ▾	Культура, план ▾	Культура, факт ▾	
<b>СЕВОБОРОТ</b>		2021	нет данных	нет данных	3,95	
<b>План / Факт</b>	<a href="#">Добавить культуру</a>					
<b>МОНИТОРИНГ</b>						
Вегетационные индексы Сравнение хода вегетационных индексов Сравнение NDVI со средними значениями						



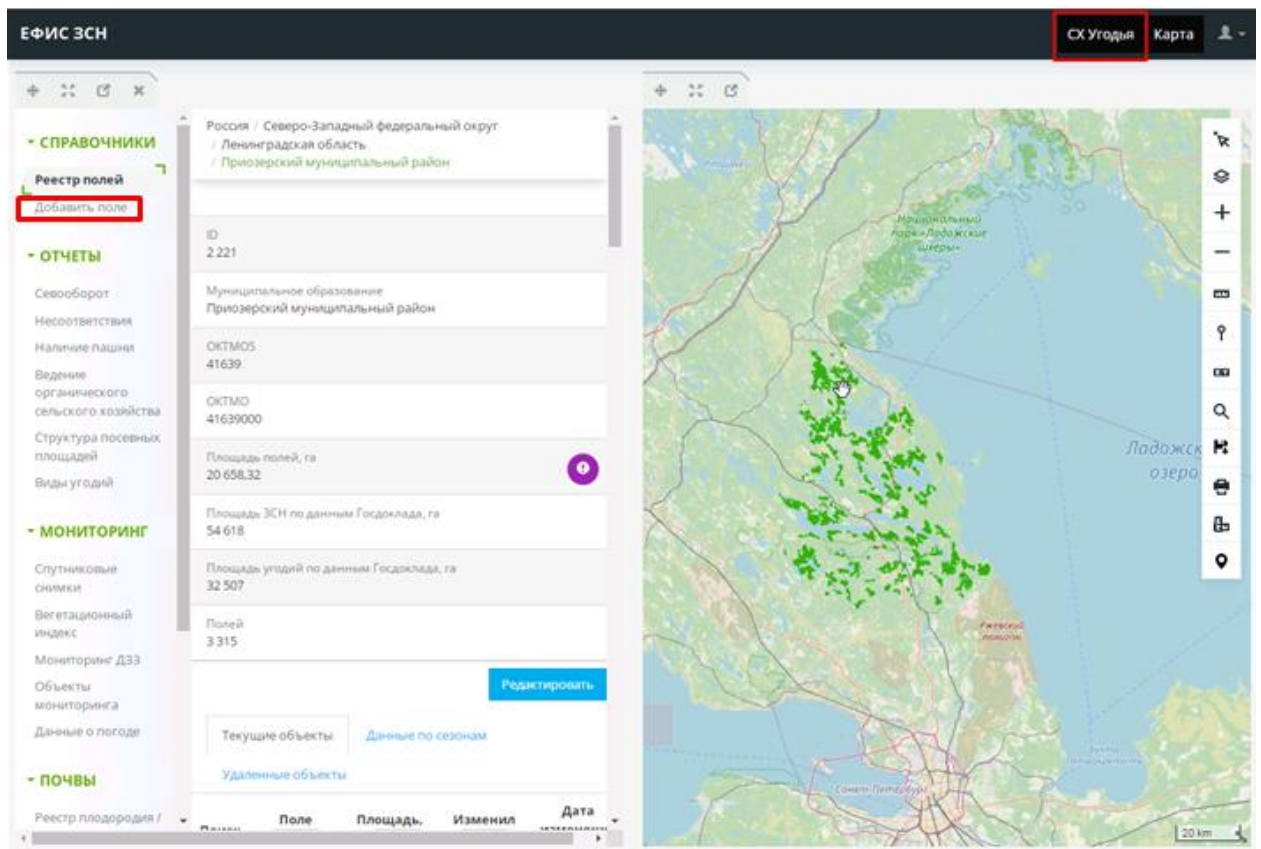
Внесенные сведения о культурах можно отредактировать или удалить. Для удаления необходимо нажать на значок удаления в строке, которую нужно удалить.

Для редактирования – нажать на значок редактирования . В этом случае можно изменить культуру и период сбора. После внесения изменений, необходимо нажать на значок сохранения -

**Необходимо внести данные по культурам за 2020-2022 года для всех рабочих участков предприятия!**



**Если контур рабочего участка отсутствует, то его необходимо создать.**



Нажать в меню на вкладку «Добавить поле» и создать контур рабочего участка.